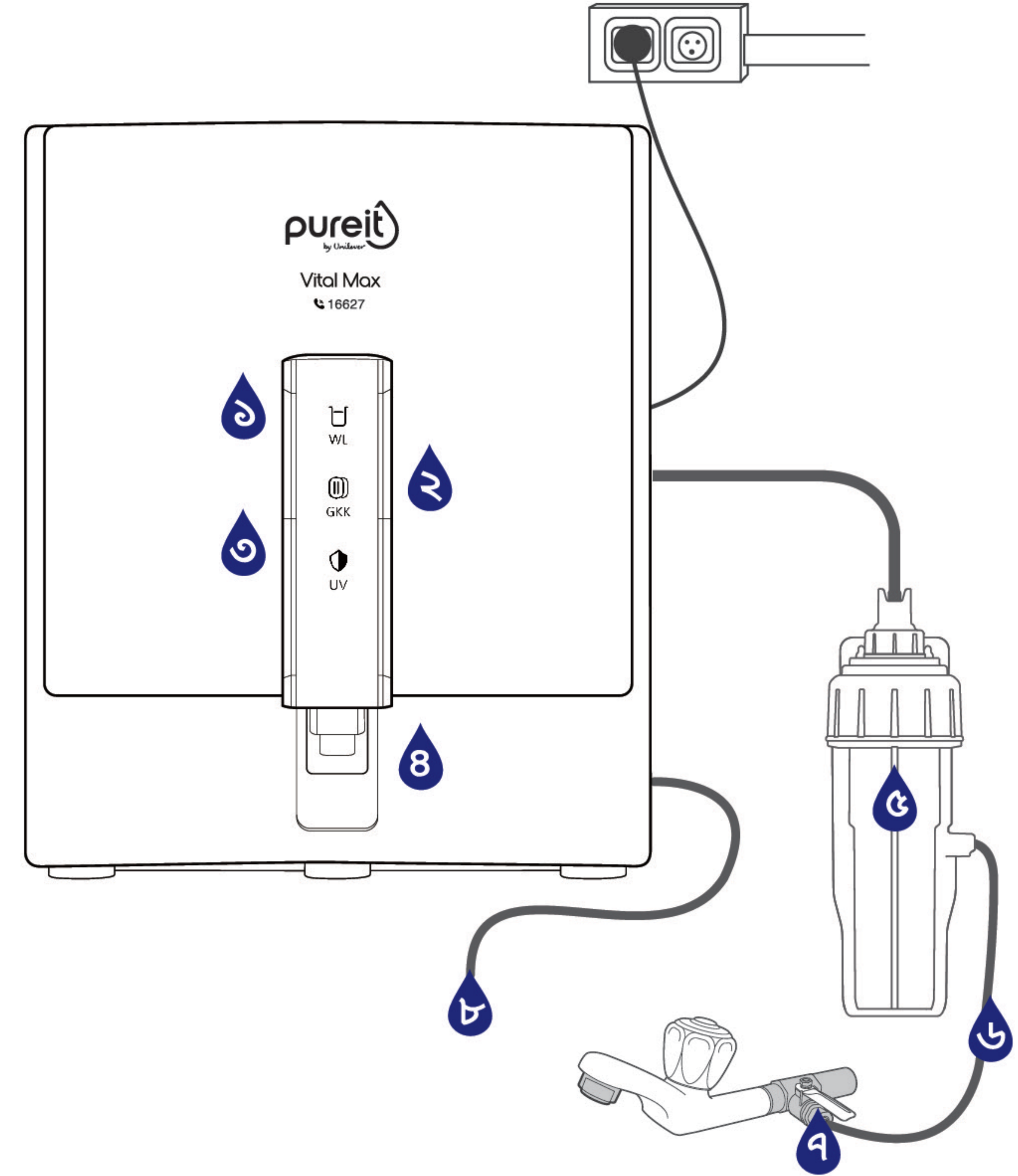




পিওরইট পরিবারে স্বাগতম ব্যবহার নির্দেশিকা

Model: WR3740B

আপনার পিওরইট ভাইটাল ম্যাক্স - কে জানুন



- ০১. স্টোরেজ ট্যাংক ইন্ডিকেটর
- ০২. জার্মিকিল কিট (GKK) লাইফ ইন্ডিকেটর
- ০৩. UV স্ট্যাটাস ইন্ডিকেটর
- ০৪. ট্যাপ পুশ লিভার

- ০৫. কম্পাউন্ড সেডিমেন্ট ফিল্টার (SF) অ্যাসেম্বলি
- ০৬. ইনলেট ওয়াটার টিউব
- ০৭. বল ভালভ ডাইভারটার
- ০৮. রিজেক্ট পানির টিউব

অনন্য বৈশিষ্ট্যসমূহ



ফিল্ট্রা পাওয়ার প্রযুক্তি

নেক্সটজেন RO, বিশ্বব্যাপী অসংখ্য ভাইরাস ব্যাকটেরিয়া, সিস্ট, রাসায়নিক পদার্থ, কীটনাশক অপসারণ করতে প্রমাণিত।



RO+UV প্রযুক্তির মাধ্যমে অত্যাধুনিক ৭ স্তরের পিউরিফিকেশন

আপনার পান করা প্রতিটি পানির ফোটা সুস্বাদু এবং সবসময় নিরাপদ।



এফিসিয়েন্ট UV ওটরিলাইজেশন

Post-RO পরিশোধিত পানি যা ডিভাইসের পরিশোধন পর্যায়ের অংশ।



মিনারেল এনহ্যান্সার কাট্রিজ

ক্যালসিয়াম এবং ম্যাগনেসিয়ামের মতো প্রয়োজনীয় খনিজ যোগ করে পানিকে সমৃদ্ধ করে।



ECO Recovery টেকনোলজি™

এর কার্যকরী পরিশোধন প্রক্রিয়ার মাধ্যমে ৬০% পর্যন্ত* বিশুদ্ধ পানি পরিশোধন সম্ভব।



স্মার্টসেল ইন্ডিকেটরস

অ্যাডভান্স অ্যালাট সিস্টেম ফিল্টারের মেয়াদ শেষ হওয়ার ১৫ দিন # আগে আপনাকে সতর্ক করে দিবে।



বিশাল ৭ লিটারের পানি ধারণ ক্ষমতা

নিশ্চিত করে সব সময় বিশুদ্ধ পানি।



হাই স্পিড পিউরিফিকেশন

১ ঘণ্টারও কম সময়ে সারা দিনের জন্য পানি বিশুদ্ধ করে**



মেমব্রেন রক্ষাকারী

এটা RO মেমব্রেনের উপাদানগুলিকে স্কেলিং, দুর্গন্ধ এবং দূষণ থেকে রক্ষা করে নিশ্চিত করে যেন RO মেমব্রেন আরো দীর্ঘস্থায়ী হয়



USEPA স্বীকৃত***

কঠোর সেফটি স্ট্যান্ডার্ড মেনে ১ লিটার পানি থেকে ১ কোটি ভাইরাস এবং ১০ কোটি ব্যাকটেরিয়া অপসারণ করতে পারে।



১০০% ফুড গ্রেড প্লাস্টিক****

* ওয়াটার রিকোভারি টেস্ট এর ভিত্তিতে

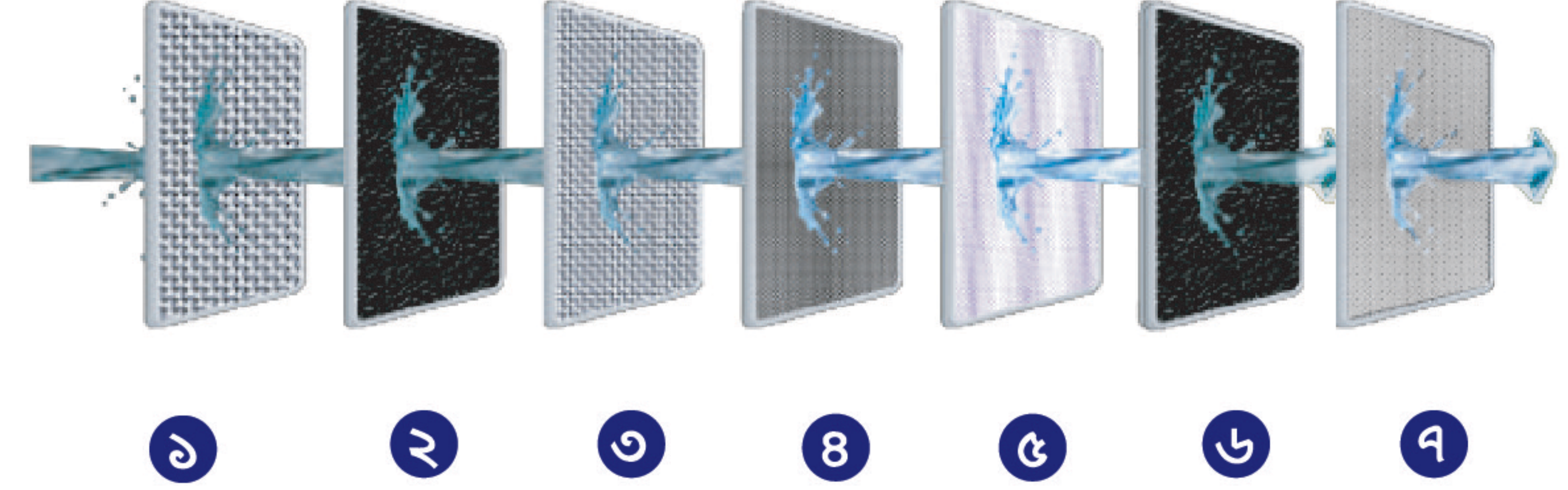
** অনুমান: ৫ সদস্যের পরিবারের প্রতিদিন ২০ লিটার পানি প্রয়োজন (প্রতিদিন জন প্রতি ৪ লিটার)।

*** প্রতি লিটার পানি থেকে ১ কোটি ভাইরাস এবং ১০ কোটি ব্যাকটেরিয়া অপসারণ করে USEPA GERM KILL স্ট্যান্ডার্ড গাইডকে অতিক্রম করেছে।

**** পানির সংস্পর্শে আসে এমন সমস্ত পার্টস

অ্যাডভান্স অ্যালাট সিস্টেম আপনাকে প্রতি ২-৭ ঘণ্টা পাম্প চালানোর সময় শেষ হওয়ার ১৫ দিন আগে বা ১৫ ঘণ্টা আগে সতর্ক করবে। নির্ধারিত সতর্কতার সময় পিউরিফায়ারটি সুইচ-অন অবস্থায় থাকলেই কেবলমাত্র পিউরিফায়ার সতর্কবার্তাটি জানাবে। নির্ধারিত সতর্কতার সময় শেষ হওয়ার পরে, GKK-এর জন্য স্বয়ংক্রিয়ভাবে পানির Auto Shut-Off সক্রিয় হয়ে যাবে।

অনন্য প্রযুক্তি



উক্ত ছবি ফিল্টারেশনের গ্রাফিক্যাল প্রেসেন্টেশন মাত্র

১. প্রি-সেডিমেন্ট ফিল্টার

ছোট ছোট এবং অমসৃণ অপরিষ্কার/ ময়লা কণা অপসারণ করে এবং কার্বন ফিল্টারের আয়ু বৃদ্ধি করে।

২. Pre-RO কার্বন ফিল্টার

ক্লোরিন এবং অপরিষ্কৃত জৈব, যেমন : ক্ষতিকারক কীটনাশক অপসারণ করে। এছাড়াও বাজে স্বাদ এবং দুর্গন্ধ, যা পানিতে থাকা জৈবিক যৌগ থেকে তৈরি হয় তা পরিশোধন করে।

৩. মেশ ফিল্টার

পানিতে অবশিষ্ট ছোট ছোট এবং অমসৃণ ময়লা কণা অপসারণ করে।

৪. RO মেমব্রেন

দ্রবীভূত লবন, খরতা, কীটনাশক এবং ভারী ধাতু, যেমনঃ আর্সেনিক, সিসা এবং পারদ নির্দিষ্ট মাত্রায় অপসারণ করে।

এছাড়াও এটি দূষণ কারী জীবানু, যেমনঃ ব্যাকটেরিয়া, ভাইরাস, প্রোটোজোয়া এবং সিস্ট অপসারণ করে।

৫. UV চেম্বার

এটি একটি অতিরিক্ত স্তর, যা সম্পূর্ণ নিরাপদ পানি প্রদানের জন্য নিষ্ক্রিয় ব্যাকটেরিয়া, ভাইরাস এবং পরজীবী জীবানু পরিশোধন করে।

৬. Post-RO কার্বন ফিল্টার

এটি পলিশার হিসাবে কাজ করে এবং পরিশোধিত পানির স্বাদ বৃদ্ধি করে।

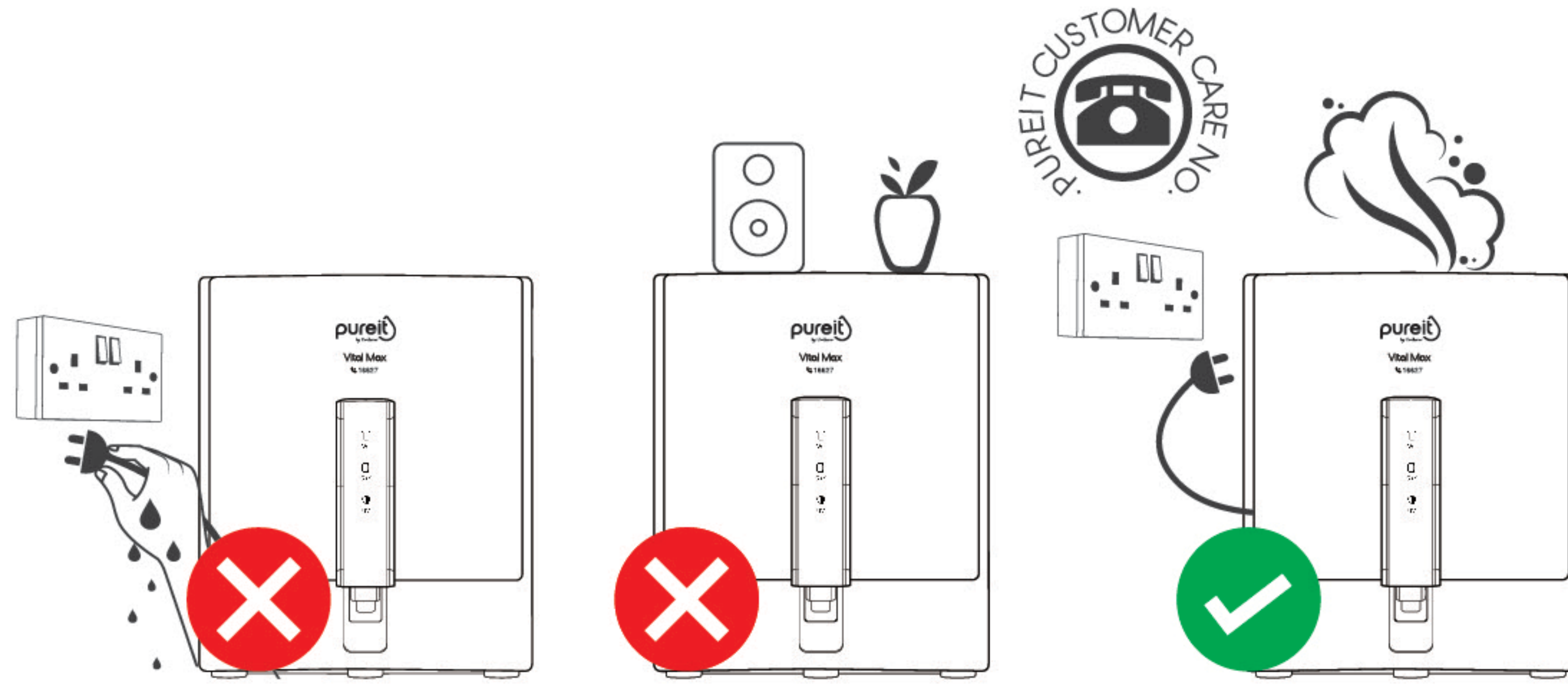
৭. কার্বিট্রিাপ

পরিশোধিত পানিকে আরও নিরাপদ করতে এটি নিশ্চিত করে যাতে পানিতে আলগা ভাসমান কোন কার্বন কণা অবশিষ্ট না থাকে।

আপনার পিওরইট ভাইটাল ম্যাক্স যেভাবে ইন্সটল করবেন

১. পিউরিফায়ারটি অবশ্যই দক্ষ পিওরইট টেকনিশিয়ান দ্বারা স্থাপন করতে হবে।
২. এটি দেয়ালের সাথে সংযুক্ত করে অথবা টেবিলের উপর রেখে ব্যবহার করা যেতে পারে।
৩. পিউরিফায়ারটিকে পিঁপড়া/ অন্যান্য পোকামাকড় মুক্ত স্থানে রাখতে হবে।
৪. পিউরিফায়ারটিকে লম্বাভাবে ঝোলানো পানির সংযোগের কাছাকাছি রাখতে হবে (২মিটারের বেশি নয়)।
৫. পিউরিফায়ারটিকে কোনো বৈদ্যুতিক সকেটের উপর প্রতিস্থাপন করবেন না।
৬. পানির পাইপগুলোকে বেশি বাকানো থেকে বিরত থাকুন।
৭. কোন বর্ধিত তার ব্যবহার করবেন না।
৮. পিউরিফায়ারটি ইন্সটলেশন পূর্বে পানির চাপ পরীক্ষা করুন।
৯. পিউরিফায়ারটি ইন্সটলেশন পূর্বে আপনাকে প্রবেশকৃত পানির টিডিএস (টোটাল ডিসলভড সলিডস) পরীক্ষা করে নিতে হবে। প্রবেশকৃত পানির টিডিএস ২০০০ পিপিএম-এর বেশি হওয়া যাবে না।
১০. পিউরিফায়ারটিকে কোনো গরম পানির ট্যাপের সাথে সংযুক্ত করা যাবে না।
১১. অনুগ্রহ করে ইউনিটটিকে এমন জায়গায় রাখুন যেখানে এটি ঠান্ডায় জন্মে যাবে না অথবা সরাসরি সূর্যের সংস্পর্শে আসবে না। সেই স্থান পর্যন্ত বায়ু চলাচল নিশ্চিত করুন।

নিজেকে নিরাপদ রাখুন:



১. রিজেক্ট-পানির টিউব থেকে বের হওয়া পানি পানের উপযোগী নয়। তবে, এই পানি বাগানের এবং মেঝে পরিষ্কারের কাজে ব্যবহার করা যাবে।
২. ডেজা হাতে পাওয়ার কার্ড সংযুক্ত এবং বিচ্ছিন্ন করা যাবে না। বৈদ্যুতিক শক এবং অগ্নিকাণ্ডের ঝুঁকি দূর করার জন্য নিশ্চিত হতে হবে যে প্লাগটি সংযুক্ত এবং বিচ্ছিন্ন করার সময় ডেজা নয়।

৩. দুর্ঘটনা এড়ানোর জন্য কার্ডটি তারের সংযোগস্থল থেকে দূরে রাখুন। কার্ডটিকে কখনোই কার্পেটের নিচে এবং তাপমাত্রা নিরোধক, রেডিয়েটর, স্টোভ এবং হিটারের কাছাকাছি রাখবেন না।
৪. যদি পাওয়ার কার্ডটি নষ্ট হয়ে যায়, সেটি পরিবর্তন করতে হবে এবং পুনরায় ব্যবহার করা যাবে না।
৫. যদি ধোয়া অথবা পোড়া গন্ধ নির্গত হয় তবে দ্রুত প্লাগ খুলে ফেলুন এবং পিওরইট কেয়ারলাইনে কল করবেন।
৬. বাড়ি পরিবর্তনের সময় পিউরিফায়ারটিকে পিওরইট এর সার্ভিস টেকনিশিয়ান দ্বারা যথাযথভাবে পরীক্ষা এবং প্যাকেজিং করবেন।
৭. অনুগ্রহ করে বল ভালভটি বন্ধ করার সময় বৈদ্যুতিক প্রবাহ বন্ধ করবেন।
৮. পিউরিফায়ার থেকে নির্গত পানিতে কিছু অতিমুদ্র উদ্ভিদজাত উপাদান থাকতে পারে, যা নিরাপদ এবং স্বাভাবিক প্রাপ্তবয়স্ক ও শিশুদের জন্য কোন স্বাস্থ্যঝুঁকি তৈরি করে না।

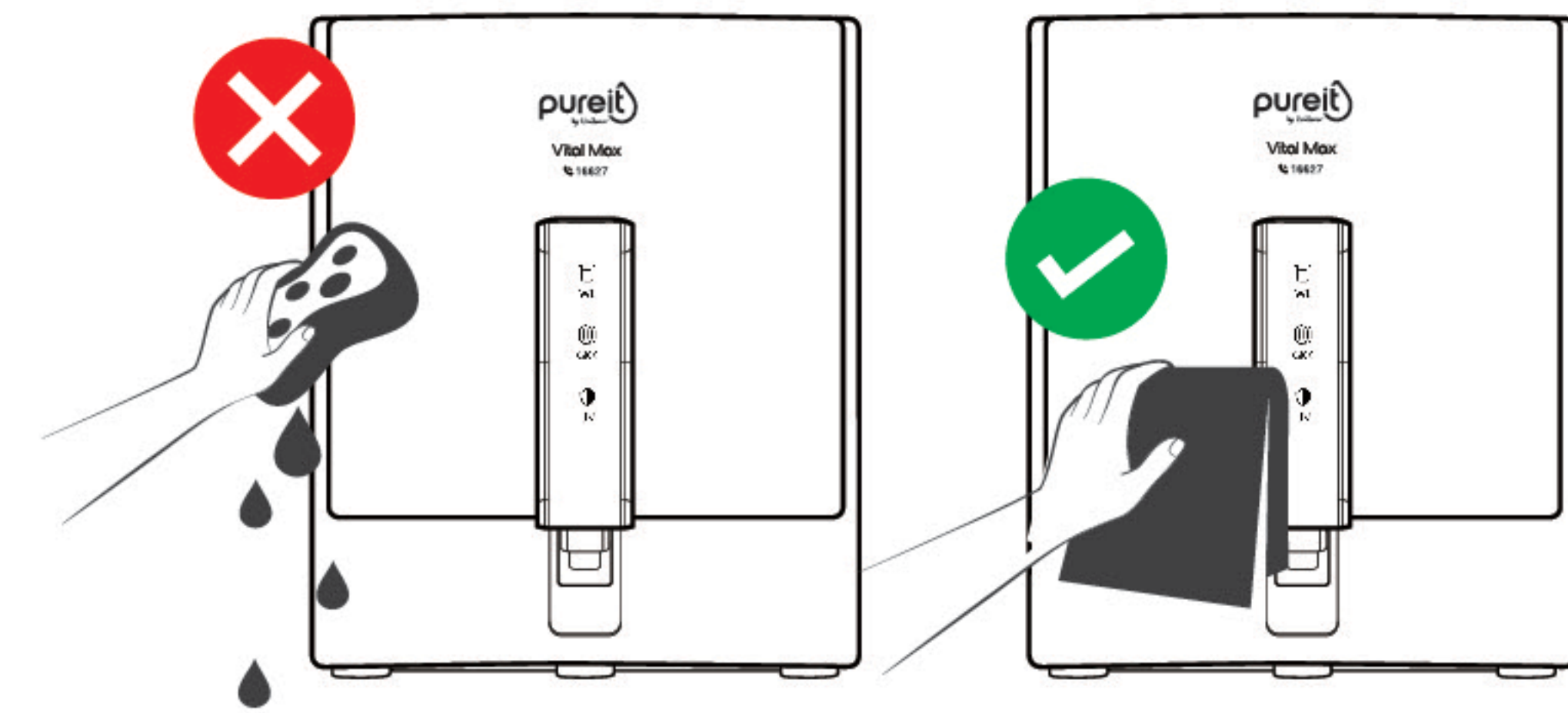
আপনার পিওরইট ভাইটাল ম্যাক্স যেভাবে যত্ন নিবেন

স্টোরেজ ট্যাংক

১. ১৫ দিন পর পর স্টোরেজ ট্যাংকের সব পানি ট্যাপ দিয়ে ফেলে দিন।
২. ২ দিনের বেশি আপনার অব্যবহৃত পানি সবসময় স্টোরেজ ট্যাংক থেকে ফেলে দিন।
৩. বাহ্যিক উপাদান (যেমনঃ ধুলো, পিঁপড়া ও অন্যান্য পোকামাকড়) স্টোরেজ ট্যাংকে যাতে ঢুকতে না পারে, এতে পরিশুদ্ধ পানির মান খারাপ হতে পারে।

অন্যান্য গুরুত্বপূর্ণ নির্দেশনা

১. যখন আপনি বাইরে থাকবেন এবং বিল্ডিং ও ডারহেড ট্যাংক পরিষ্কার করবেন সবসময় নিশ্চিত করবেন যেন বৈদ্যুতিক সংযোগ এবং বল ভালভ বন্ধ থাকে।
২. পিউরিফায়ারের উপর কোনো ভারী বা ধারালো বস্তু রাখবেন না।
৩. অনুগ্রহ করে ব্যবহৃত দ্রব্যসামগ্রী, যেমন: সেডিমেন্ট ফিল্টার, কার্বন ফিল্টার এবং মেমব্রেনগুলো অন্যান্য গৃহস্থালি বর্জ্যের সাথে মিউনিসিপালটির বর্জ্য ফেলার স্থানে ফেলুন।



নিষ্পত্তি নির্দেশিকা (বৈদ্যুতিক): অনিয়ন্ত্রিত বর্জ্য অপসারণের ক্ষেত্রে পরিবেশ এবং মানব স্বাস্থ্য এর সম্ভাব্য ক্ষতি রক্ষা করতে হলে বৈদ্যুতিক সরঞ্জামসমূহের সংযোগ বিচ্ছিন্ন করুন যেমন পাওয়ার সাপ্লাই অ্যাডাপ্টর। কন্ট্রোল সার্কিট, এলইডি প্যানেল এবং অন্যান্য ধরনের বর্জ্য দায়িত্বসহ সার্টেইনেবল ব্যবহার প্রোমোট করতে রিসাইকেল করুন। যে খুচরা বিক্রেতার কাছ থেকে আপনি এই পণ্যটি কিনেছেন তার সাথে যোগাযোগ করুন বা পরিবেশগতভাবে নিরাপদ রিসাইকেল করার জন্য এই আইটেমগুলি কোথায় এবং কীভাবে নেওয়া যেতে পারে তা সম্পর্কে বিস্তারিত জানতে স্থানীয় সরকারী অফিসের সাথে যোগাযোগ করুন।



এল ই ডি ইন্ডিকেটর বিবরণী

Pureit Vital Max WR3740B	
সত্যাঙ্গ	বর্ণনা
WL	
☐ বন্ধ	স্টোরেজ ট্যাংক পূর্ণ নয়
☐ গাঢ় সাদা	স্টোরেজ ট্যাংক পূর্ণ
☐ মিটমিটে সাদা	ইনপুটে পানি সরবরাহ নেই/ লো-ইনপুট প্রেসার
GKK	
☐ গাঢ় সাদা	SF এবং GKK কার্যকর আছে
☐ মিটমিটে সাদা	SF পরিষ্কার বা প্রতিস্থাপন (সহায়তার জন্য ১৬৬২৭ এ কল করুন)
☐ মিটমিটে লাল	GKK প্রতিস্থাপন আসন্ন (সহায়তার জন্য ১৬৬২৭ এ কল করুন)
☐ গাঢ় লাল	GKK প্রতিস্থাপন করতে হবে (সহায়তার জন্য ১৬৬২৭ এ কল করুন)
UV	
☐ গাঢ় সাদা	UV কার্যকর আছে
☐ গাঢ় লাল	UV ত্রুটি হয়েছে (সহায়তার জন্য ১৬৬২৭ এ কল করুন)
☐ পর্যায়ক্রমে মিটমিটে লাল এবং সাদা	বৈদ্যুতিক ত্রুটি হয়েছে (সহায়তার জন্য ১৬৬২৭ এ কল করুন)
<p>সতর্কতা: ডিভাইসের পানি সরবরাহ বন্ধের সময় ইহার বৈদ্যুতিক সংযোগ বন্ধ করুন</p> <p>সহায়তার জন্য কল করুন পিওরইট কেয়ারলাইন ১৬৬২৭</p>	

প্রায় ১৩২ ঘন্টা পাম্প চালানোর পরে সেডিমেন্ট ফিল্টার পরিষ্কার/প্রতিস্থাপন করার জন্য ইনডিকেটর দেখা যাবে। আপনি সেডিমেন্ট ফিল্টার (SF) পরিষ্কার করতে পারেন বা নামমাত্র মূল্যে সেডিমেন্ট ফিল্টার (SF) ফিল্টার প্রতিস্থাপন করতে পিওরইট কেয়ারলাইন ১৬৬২৭ এ কল করুন।

প্রায় ২৬০ ঘন্টা পাম্প চলার সময় পরে ফিল্টার প্রতিস্থাপন করার জন্য জার্মকিল কিট (GKK)-এর ইনডিকেটর দেখা যাবে (সাধারণত ১০ পিএসআই ইনপুট চাপ ৭৫০ টিডিএস ২৫ ডিগ্রি সেলসিয়াসের পরীক্ষার শর্তে ৬০০০ লিটার বিশুদ্ধ পানি দেয়, এই পরীক্ষার অবস্থার যে কোনও পরিবর্তন পানির বিশুদ্ধকরণে পরিবর্তন আনতে পারে), সহায়তার জন্য পিওরইট কেয়ারলাইন ১৬৬২৭ এ কল করুন।

যদিও জার্মকিল কিট (GKK) এবং সেডিমেন্ট ফিল্টার (SF) এর নির্দিষ্ট প্রতিস্থাপনের সময়সূচী রয়েছে, আপনাকে ইনপুট পানির গুণমানের উপর নির্ভর করে অন্তর্বর্তী সময়ে সেডিমেন্ট ফিল্টার (SF) বা জার্মকিল কিট (GKK) পরিবর্তন করতে হতে পারে।

প্রযুক্তিগত বিবরণী#

পিওরইট ডাইটাল ম্যান্ড্র Model number: WR3740B	
মডেল	পিওরইট ডাইটাল ম্যান্ড্র
ডিভাইস ডাইমেনশন	৩০৬ X ৩০০ X ৩৬৬ (মিমি)
ড্রাই ওয়েট (সম্পূর্ণ) °	৭.১ কেজি °
প্রবাহের হার	প্রতি ঘন্টায় ২৪ লিটার পর্যন্ত
স্টোরেজ ট্যাংকের ধারণক্ষমতা	৭-লিটার
৭ স্তরের পিওরইট ফিল্টার প্রযুক্তি	প্রে-সেডিমেন্ট ফিল্টার, Pre-RO কার্বন ফিল্টার, মেশ ফিল্টার, RO মেমব্রেন, UV চেম্বার, Post-RO কার্বন ফিল্টার, কার্বিট্রিপ
মেমব্রেনের ধরণ	NSF সার্টিফাইড - থিন ফিল্ম কম্পোসিট স্পাইরাল উড
পাল্পের ধরণ	ডায়ফ্রাম পাল্প, ২৪V ডিসি
% রিকভারি °	৬০% পর্যন্ত
টিডিএস হ্রাসকরণ °	৯০% সর্বনিম্ন
প্রবেশকৃত পানির পিএইচ (PH) সীমা	পিএইচ পরিসীমা ৬.৫-৮.৫
প্রবেশকৃত পানির তাপমাত্রার সীমা	তাপমাত্রা পরিসীমা ১০°C - ৪০°C
পাওয়ার নির্ধারণ	৪২ W
প্রেসার নির্ধারণ	সর্বনিম্ন ১০ PSI, সর্বোচ্চ ৩০ PSI*
রেটেড ভোল্টেজ	১০০ - ২৪০ VAC, ৫০/৬০ Hz (১০০ থেকে ৩০০ VAC পর্যন্ত কাজ করতে পারে)
প্লাস্টিক অংশগুলোর নির্মাণের উপাদান	ফুড গ্রেড প্লাস্টিক
পাওয়ার কর্ডের দৈর্ঘ্য	১.৫ মিটার
প্রবেশকৃত পানিতে টিডিএস	২০০০ মিলিগ্রাম / লিটার পর্যন্ত
প্রবেশকৃত পানিতে মোট হার্ডনেস	৫০০ মিলিগ্রাম / লিটার (সর্বোচ্চ)
প্রবেশকৃত পানিতে আয়রন	০.৩ মিগ্রা / লিটার (সর্বোচ্চ)
প্রবেশকৃত পানিতে টারবিডিটি	১ NTU (সর্বোচ্চ)
জার্মকিল কিট (GKK)	
নির্মাণের উপাদান	ফুড গ্রেড প্লাস্টিক
জার্মকিল কিট (GKK)	প্রে-সেডিমেন্ট ফিল্টার - ১ টি Pre-RO কার্বন ফিল্টার - ১ টি মেশ ফিল্টার - ১ টি অ্যান্টি স্কেল্যান্ট কারট্রিজ - ১ টি RO মেমব্রেন - ১ টি ইন্টিগ্রেটেড TDS + Post কার্বন ফিল্টার - ১ টি ফ্লো রেস্ট্রিক্টর ২০০ CC - ১ টি

Germkill কর্মক্ষমতা স্ট্যান্ডার্ড

যুক্তরাষ্ট্র অবস্থিত এনভায়রনমেন্টাল প্রোটেকশন এজেন্সি (EPA) এর মাইক্রোবায়ো-লজিকাল ভাবে সুপেয় নিরাপদ পানির কঠোর আন্তর্জাতিক মানদণ্ড দ্বারা স্বীকৃত

১. ডিভাইসে পানি চলমান অবস্থায় ৬.৫ - ৭ লিটার পর্যন্ত।

২. প্রবেশকৃত প্রবাহের মাত্রা এবং রিকোয়ারি স্ট্যান্ডার্ড টেস্ট কন্ডিশনের উপর নির্ভর করে এবং প্রবেশকৃত পানির মান, টিডিএস, চাপ এবং ফিল্টার উপাদানের আয়ুর উপর নির্ভর করে পরিবর্তিত হতে পারে।

৩. আউটপুটের পানির গুণাগুণ ইনপুটের পানির গুণাগুণের উপর নির্ভরশীল।

৪. যদি প্রবেশকৃত চাপ ৩০ পিএসআই-এর বেশি হয়, অনুগ্রহ করে কোম্পানির যোগান দেওয়া প্রেশার রিডিউসিং ভালভ অতিরিক্ত খরচে স্থাপন করবেন। যদি প্রবেশকৃত চাপ ১০ পিএসআই-এর কম হয়, তাহলে আপনাকে অতিরিক্ত খরচ দিয়ে 'বুস্টার পাম্প' কিনতে হবে। যদি আপনি পানিতে গন্ধের সমস্যা অনুভব করেন, তাহলে যন্ত্রে দেওয়া Post-RO কার্বন ফিল্টারটি মধ্যবর্তী সময়ে অতিরিক্ত খরচে পরিবর্তন করতে হতে পারে।

পূর্ব ঘোষিত কোন বিজ্ঞপ্তি ছাড়াই প্রযুক্তিগত স্পেসিফিকেশন পরিবর্তন বা হতে পারে।

প্রচলিত প্রশ্নসমূহ

পিওরইট ডাইটাল ম্যান্ড্র কীভাবে পানি বিশুদ্ধ করে?

১ম স্তর

প্রি-সেডিমেন্ট ফিল্টার: ছোট ছোট এবং অমসৃণ অপরিষ্কার/ময়লা কণা অপসারণ করে এবং কার্বন ফিল্টারের আয়ু বৃদ্ধি করে।

২য় স্তর

Pre-RO কার্বন ফিল্টার: ক্লোরিন এবং অপরিষ্কৃত জৈব, যেমন: ক্ষতিকারক কীটনাশক অপসারণ করে। এছাড়াও এটি বাজে স্বাদ এবং গন্ধ, যা পানিতে থাকা জৈবিক যৌগ থেকে তৈরি হয় তা পরিশোধন করে।

৩য় স্তর

মেশ ফিল্টার: পানিতে অবশিষ্ট ছোট ছোট এবং অমসৃণ ময়লা কণা অপসারণ করে।

৪র্থ স্তর

RO মেমব্রেন: দ্রবীভূত লবণ, খরতা, কীটনাশক এবং ভারী ধাতু, যেমন: আর্সেনিক, সিসা এবং পারদ নির্দিষ্ট মাত্রায় অপসারণ করে। এছাড়াও এটি দূষনকারী জীবানু, যেমন: ব্যাকটেরিয়া, ভাইরাস, প্রোটোজোয়া এবং সিস্ট অপসারণ করে।

৫ম স্তর

UV চেম্বার: এটি একটি অতিরিক্ত স্তর, যা সম্পূর্ণ নিরাপদ পানি প্রদানের জন্য নিষ্ক্রিয় ব্যাকটেরিয়া, ভাইরাস এবং পরজীবি জীবানু পরিশোধন করে।

৬ষ্ঠ স্তর

Post-RO কার্বন ফিল্টার: এটি পলিশার হিসাবে কাজ করে এবং পরিশোধিত পানির স্বাদ বৃদ্ধি করে।

৭ম স্তর

কার্বিট্রিপিং: এটি পরিশোধিত পানিকে আরও নিরাপদ করতে নিশ্চিত করে যাতে পানিতে ভাসমান কোন কার্বন কণা অবশিষ্ট না থাকে।

পিওরইট ডাইটাল ম্যান্ড্র এর স্টোরেজ ক্ষমতা কত?

পিওরইট ডাইটাল ম্যান্ড্র এর ৭ লিটার ধারণ ক্ষমতার একটি স্টোরেজ ট্যাংক রয়েছে। স্টোরেজ ট্যাংকটি সম্পূর্ণ স্বয়ংক্রিয় এবং আপনি যখন ট্যাংক থেকে পানি সরিয়ে নিবেন, পরিশোধন প্রক্রিয়াটি স্বয়ংক্রিয়ভাবে আবার শুরু হবে এবং স্টোরেজ ট্যাংকটি পুনরায় পূর্ণ করবে।

পিওরইট ডাইটাল ম্যান্ড্র এ পানি বিশুদ্ধ করতে কত সময় লাগে?

পিওরইট ডাইটাল ম্যান্ড্র ঘণ্টায় ২৪ লিটার পর্যন্ত পানি পিউরিফাই করতে পারে। পিউরিফাই এর সময়কাল ফিল্টার লাইফ, ইনপুট পানির চাপ, টিডিএস এবং পানিতে উপস্থিত বিভিন্ন দূষণের উপর নির্ভরশীল।

পিওরইট ডাইটাল ম্যান্ড্র কী আর্সেনিক, ফ্লোরাইড এবং নাইট্রেট দূর করে?

অন্যান্য আয়নের মতো, RO প্রযুক্তিও আর্সেনিক, ফ্লোরাইড এবং নাইট্রেট অপসারণ করতে পারে। তবে 0.1 mg/L এর উপরে আর্সেনিকের মাত্রা, 8.0 mg/L এর উপরে ফ্লোরাইড মাত্রা এবং 0.3 mg/L এর উপরে আয়রন মাত্রার জন্য RO সিস্টেম প্রস্তাবিত নয়।

আমি কিভাবে নতুন জার্মকিল কিট (GKK) / সেডিমেন্ট ফিল্টার (SF) প্রতিস্থাপন করব?

আপনাকে পিওরইট কেয়ারলাইনে কল করতে হবে এবং জার্মকিল কিট (GKK) / সেডিমেন্ট ফিল্টার (SF) এর কথা বলতে হবে। কাস্টমার কেয়ার প্রতিনিধি আপনার বাসায় যাবে এবং জার্মকিল কিট (GKK) / সেডিমেন্ট ফিল্টার (SF) নুন্যতম খরচ প্রতিস্থাপন করে দিবে।

কত দিন পরপর জার্মকিল কিট (GKK) / সেডিমেন্ট ফিল্টার (SF) প্রতিস্থাপন করতে হবে?

ইনপুট ওয়াটার কোয়ালিটির উপর নির্ভর করে ইনস্টলেশন তারিখ থেকে আনুমানিক প্রতি ১ বছর পরপর জার্মকিল কিট (GKK) / সেডিমেন্ট ফিল্টার (SF) পরিবর্তন করতে হবে। তবে যদি ইনপুট পানির গুণগত মান অনেক খারাপ হয়। কিংবা পানির চাপ কম থাকে তবে কিছু ফিল্টার ১ বছরের আগেও পরিবর্তন করা লাগতে পারে যা কিনা ওয়ারেন্টির আওতাভুক্ত নয়।

আমি কি পিউরিফায়ার থেকে পরিশোধনের প্রথম চক্রের পানি পান করতে পারবো?

না। নতুন পিওরইট পিউরিফায়ার ইন্সটলেশন এবং যখন জার্মকিল কিট (GKK) প্রতিস্থাপন করে স্টোরেজ ট্যাংকে প্রথম চক্রের পানি পূর্ণ করা হয়, তখন সেটা ফেলে দেয়ার পরামর্শ দেয়া হয়।

পিউরিফায়ারটি খুলে আমি নিজেই কী ঠিক করে নিতে পারবো?

নিজে নিজেই পিউরিফায়ারটি খুলে ঠিক করে নেওয়া উচিত নয়। পিউরিফায়ারটিকে খুলে ঠিক করে নিতে হলে পিওরইট কেয়ারলাইনে কল করুন।

আমি কী রিজেক্ট পানি ব্যবহার করতে পারি?

রিজেক্ট পানি মানুষ/পোষা প্রাণীর কোন রকম ব্যবহার (পান/রান্না) না করার পরামর্শ দেওয়া হয়। এটি হয়ত বাগানে বা মেঝে পরিষ্কারে ব্যবহার করা যেতে পারে।

পিউরিফায়ারের কোন অংশ যদি ভেঙে যায় তাহলে আমার কী করা উচিত?

অনুগ্রহ করে পিওরইট কেয়ারলাইনে কল করুন। আমাদের প্রতিনিধিরা আপনার বাসায় যাবে এবং যা মেরামত করা দরকার তা করবে। পরিদর্শনের জন্য একটা নুন্যতম খরচ দিতে হবে এবং প্রয়োজনীয় অংশ গুলো আপনাকে কিনতে হবে।

পিউরিফায়ারে যদি লিকেজ হয়ে যায় তাহলে আমার কী করা উচিত?

যদি আপনি পিউরিফায়ারে কোন লিকেজ খুঁজে পান তাহলে প্রথমে বল ভালভটি বন্ধ করুন এবং পাওয়ার সুইচটি বন্ধ করুন। পরীক্ষা করে দেখুন কোনো ফিটমেন্ট সমস্যা দৃশ্যমান রয়েছে কিনা, পিওরইট কেয়ারলাইনে কল করুন এবং একটি সার্ভিস রিকোয়েস্ট রেজিস্টার করুন।

পিওরইট ডাইটাল ম্যান্ড্র এ জমাকৃত পানি কতদিন পর্যন্ত খাওয়া যায়?

জমাকৃত পানি আপনি ২ দিন পর্যন্ত ব্যবহার করতে পারবেন। যদি ২ দিনের মধ্যে ব্যবহার করা না হয়, আমরা পরামর্শ দিই আপনি পানিটা ফেলে, পুনরায় পূর্ণ করুন এবং তারপর পান করুন।



পিওরইট কেয়ারলাইনে কল করুন
১ ৬ ৬ ২ ৭
bd.pureitwater.com

pureit

সহায়তার জন্য কল করুন

পিওরইটি কেয়ারলাইন

১৬৬২৭

bd.pureitwater.com

ফুটানো পানির থেকেও নিরাপদ



পিওরইট-এর পিউরিফায়ারসমূহ

pureit

সহায়তার জন্য কল করুন
পিওরইট কেয়ারলাইন
১৬৬২৭

bd.pureitwater.com

* ব্যবহার নির্দেশিকায় ব্যবহৃত ছবিগুলো উদাহরণ হিসেবে ব্যবহার করা হয়েছে এবং প্রকৃত পণ্যটি ছবি থেকে ভিন্ন হতে পারে।